

# PRÄZISIONSDRUCKREGLER MIT GROSSEM VOLUMENSTROM UND GUTER ENTLÜFTUNG R03

**Beschreibung** Der Präzisionsdruckregler hat Eigenluftverbrauch und eine hohe Genauigkeit beim Regeln und Wiederholen von Drücken, auch bei wechselndem Eingangsdruck und Volumenstrom. Der Druckregler ist silikonfrei und kann in eine Schalttafel montiert werden.

**Medium** ölfreie und 5 µm gefilterte Druckluft oder neutrale Gase

**Eingangsdruk** max. 16 bar

**Genauigkeit** bei Änderung des Eingangsdruckes von 2 bar auf 7 bar: < 6 mbar Druckabweichung  
bei Volumenstromveränderung von 0 l/min auf 20 l/min: < 20 mbar Druckabweichung  
Anspruchempfindlichkeit: < 4 mbar

**Eigenluftverbrauch** < 1,5 l/min bei P<sub>i</sub>= 5 bar, < 2 l/min bei P<sub>i</sub>= 7 bar, < 4 l/min bei P<sub>i</sub>= 10 bar, < 1% des Volumenstroms

**Einstellung** mit Handrad, eine Kontermutter verhindert ungewollte Verstellung, für Schalttafeleinbau mit Sekundärentlüftung

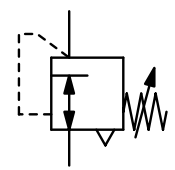
**Rücksteuerung** 700 l/min bei 6 bar Ausgangsdruck und 0,35 bar Überdruck zum eingestellten Wert

**Entlüftungsleistung** G¼ beidseitig, 1 Verschlusschraube wird mitgeliefert **Einbaulage** beliebig

**Manometeranschluss** 0 °C bis 60 °C, bei entsprechend aufbereiteter Druckluft bis -35 °C

**Temperaturbereich** Gehäuse: Zinkdruckguss **Elastomere:** NBR

**Werkstoffe**



**G¼ bis G½**  
**4500 l/min**

Abmessungen			K <sub>v</sub> -Wert	Volumenstrom	Anschlussgewinde	Druckregelbereich	Bestellnummer
A	B	C					
mm	mm	mm	(m³/h)	m³/h*1	l/min*1	G	bar

Präzisionsdruckregler								Eingangsdruk max. 16 bar, rücksteuerbar, mit Eigenluftverbrauch		R03		
82	200	41	2,1	198	3300	G¼*3	0,01 ... 3	R03-02A	0,02 ... 5	R03-02B	0,04 ... 7	R03-02C
							0,05 ... 10	R03-02D				
82	200	41	2,4	228	3800	G¾*3	0,01 ... 3	R03-03A	0,02 ... 5	R03-03B	0,04 ... 7	R03-03C
							0,05 ... 10	R03-03D				
82	200	41	2,9	270	4500	G½	0,01 ... 3	R03-04A	0,02 ... 5	R03-04B	0,04 ... 7	R03-04C
							0,05 ... 10	R03-04D				



R03

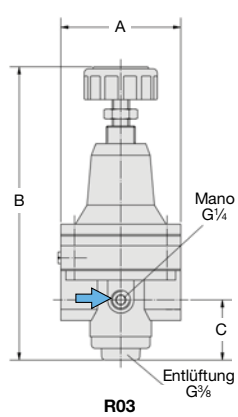
## Wahlweise Ausführung, es ist der entsprechende Buchstabe hinzuzufügen

**Verstellsicherung** Bauhöhe 204 mm **R03-0..T**

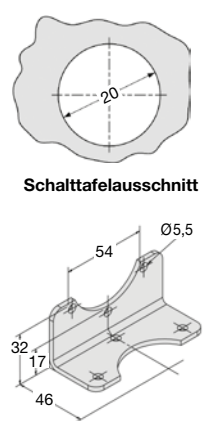
## Zubehör, lose beigelegt

**Manometer** Ø 50 mm, 0...\*2 bar, G¼ **MA5002-...\*2**

**Befestigungswinkel** aus Stahl **BW00-36**

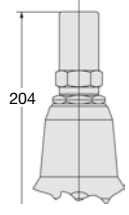


R03

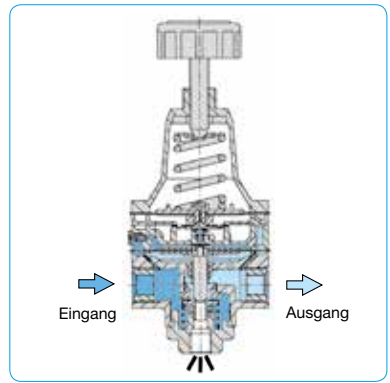


Schalttafel Ausschnitt

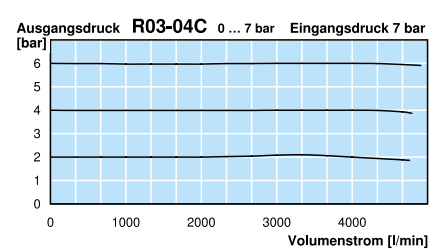
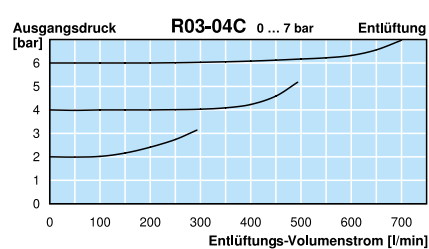
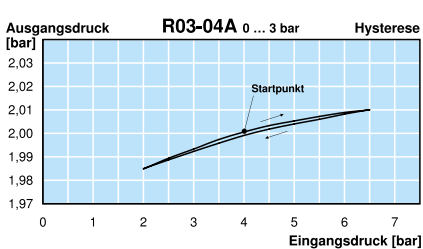
BW00-36



Verstellsicherung



Schnittbild



\*1 bei 7 bar Eingangsdruck und 6 bar Ausgangsdruck  
\*2 04 = 0...4 bar, 06 = 0...4 bar, 10 = 0...10 bar

\*3 Grundgerät G½ auf kleinere Gewinde frontbündig reduziert

**Manometer: siehe Kapitel Druckmessgeräte** **PDF CAD** [www.aircom.net](http://www.aircom.net)

**Bestellbeispiel: R03-02A**